

муниципальное бюджетное дошкольное образовательное учреждение
Детский сад № 38 «Сказка»

ПАСПОРТ ДОСТУПНОСТИ ОБЪЕКТА СОЦИАЛЬНОЙ ИНФРАСТРУКТУРЫ

МБ ДОУ Детский сад № 38 «Сказка»
Корпус I, г. Калтан, пр. Мира, 10а

Калтанский городской округ,
2022

В данном заключении представлена информация о состоянии доступности объекта социальной инфраструктуры, оформленная в «Паспорте доступности объекта социальной инфраструктуры (ОСИ)», для детей-инвалидов и других маломобильных групп населения с целью принятия управленческих решений, обеспечивающих их доступность, согласно методическому пособию «Методика паспортизации и классификации объектов и услуг с целью их объективной оценки для разработки мер, обеспечивающих их доступность» по Приказу Министерства труда и социальной защиты Российской Федерации от 25 декабря 2012 г. №627.

Заключение на обследование разработано по результатам экспертной оценки уровня доступности объекта и соблюдения нормативно-правовых документов в архитектурной, строительной и градостроительной отрасли, а также социальной политике.

Состояние объекта оценено как доступно условно (ДУ).

Обозначения и сокращения, используемых в заключении (паспорте ОСИ):

Формы инвалидности

Г	Инвалиды с нарушением слуха
К	Инвалиды, передвигающиеся на креслах-колясках
О	Инвалиды с нарушением опорно-двигательного аппарата (ОДА)
С	Инвалиды с нарушениями зрения
У	Инвалиды с нарушениями умственного развития

Состояние доступности объекта (зоны)

ДП	Доступно полностью
ДП-В	Доступен полностью всем
ДП-И	Доступен полностью изобразительно
ДЧ	Доступно частично
ДЧ-В	Доступен частично всем
ДЧ-И	Доступен частично изобразительно
ДУ	Доступно условно
ВНД	Временно недоступно
Х	Не предназначен для посещения инвалидами

Вариант организации доступности объекта (формы обслуживания)

А	Доступность всех зон и помещений - универсальная
Б	Доступны специально выделенные участки и помещения
ДУ	Доступность условная: дополнительная помощь сотрудника, услуги на дому дистанционно
ВНД	Не организована доступность
ТСР	Технические средства реабилитации
МГН	Маломобильные группы населения (инвалиды всех категорий)

Приложение: фотографии, план.

УТВЕРЖДАЮ
Заведующий МБ ДОУ
Детский сад № 38 «Сказка»

О.В.Костенкова
08 апреля 2022г.

**ПАСПОРТ ДОСТУПНОСТИ
объекта социальной инфраструктуры (ОСИ)
№ 103**

1. Общие сведения об объекте

1.1. Наименование (вид) объекта **дошкольная образовательная организация**

1.2. Адрес объекта: **Кемеровская обл., г.Калтан, пр. Мира, 10А**

1.3. Сведения о размещении объекта:

- отдельно стоящее здание 2 этажей, 790 кв.м

- наличие прилегающего земельного участка (да, нет); да, 5573 кв.м

1.4. Год постройки здания 1980, последнего капитального ремонта нет

1.5. Дата предстоящих плановых ремонтных работ: текущего июль 2022 года,

Сведения об организации, расположенной на объекте

1.6. Название организации Муниципальное бюджетное дошкольное образовательное учреждение Детский сад № 38 «Сказка» (МБ ДОУ Детский сад № 38 «Сказка»)

1.7. Юридический адрес организации 652741, Кемеровская обл., г. Калтан, пр. Мира, 10а

1.8. Основание для пользования объектом оперативное управление

1.9. Форма собственности государственная

1.10. Территориальная принадлежность муниципальная

1.11. Вышестоящая организация (наименование) Муниципальное казенное учреждение Управление образования администрации Калтанского городского округа

1.12. Адрес вышестоящей организации, другие координаты – г.Калтан, ул.Калинина, 44

2. Характеристика деятельности организации на объекте (по обслуживанию населения)

2.1 Сфера деятельности образование

2.2 Виды оказываемых услуг образовательная услуга

2.3 Форма оказания услуг: на объекте

2.4 Категории обслуживаемого населения по возрасту: дети

2.5 Категории обслуживаемых инвалидов: дети-инвалиды с нарушениями опорно-двигательного аппарата; нарушениями зрения, нарушениями слуха, нарушениями умственного развития

2.6 Плановая мощность: посещаемость (количество обслуживаемых в день), вместимость, пропускная способность - 125 детей.

2.7 Участие в исполнении ИПР ребенка-инвалида - да

3. Состояние доступности объекта

3.1 Путь следования к объекту пассажирским транспортом

(описать маршрут движения с использованием пассажирского транспорта): автобус № 103, 109, 4,

24 до остановки Базарная

наличие адаптированного пассажирского транспорта к объекту _____ нет _____

3.2 Путь к объекту от ближайшей остановки пассажирского транспорта:

3.2.1 расстояние до объекта от остановки транспорта _____ 430 _____ м

3.2.2 время движения (пешком) _____ 10 _____ мин

3.2.3 наличие выделенного от проезжей части пешеходного пути да

3.2.4 Перекрестки: *нет*

3.2.5 Информация на пути следования к объекту: *нет*

3.2.6 Перепады высоты на пути: нет

Их обустройство для инвалидов на коляске: нет

3.3 Организация доступности объекта для инвалидов – форма обслуживания*

№ п/п	Категория инвалидов (вид нарушения)	Вариант организации доступности объекта (формы обслуживания)*
1.	Все категории инвалидов и МГН	
	<i>в том числе инвалиды:</i>	
2	передвигающиеся на креслах-колясках	ВНД
3	с нарушениями опорно-двигательного аппарата	ДУ
4	с нарушениями зрения	ДУ
5	с нарушениями слуха	ДУ
6	с нарушениями умственного развития	ДУ

3.4 Состояние доступности основных структурно-функциональных зон

№ п \п	Основные структурно-функциональные зоны	Состояние доступности, в том числе для основных категорий инвалидов**
1	Территория, прилегающая к зданию (участок)	ДП-И (о, с, з,у)
2	Вход (входы) в здание	ДЧ-И (о, с, з,у)
3	Путь (пути) движения внутри здания (в т.ч. пути эвакуации)	ДЧ-И (о, с, з,у)
4	Зона целевого назначения здания (целевого посещения объекта)	ДП-В
5	Санитарно-гигиенические помещения	ДЧ-В (о, с, з,у)
6	Система информации и связи (на всех зонах)	ДП-В
7	Пути движения к объекту (от остановки транспорта)	ДЧ-В (о, с, з,у)

3.5. ИТОГОВОЕ ЗАКЛЮЧЕНИЕ о состоянии доступности ОСИ: Доступно условно для детей с нарушениями опорно-двигательного аппарата; нарушениями зрения, нарушениями слуха, нарушениями умственного развития.

4. Управленческое решение

4.1. Рекомендации по адаптации основных структурных элементов объекта

№ № п \п	Основные структурно-функциональные зоны объекта	Рекомендации по адаптации объекта (вид работы)*
1	Территория, прилегающая к зданию (участок)	Текущий ремонт
2	Вход (входы) в здание	Индивидуальное решение с ТСР
3	Путь (пути) движения внутри здания (в т.ч. пути эвакуации)	Индивидуальное решение с ТСР
4	Зона целевого назначения здания (целевого посещения объекта)	Текущий ремонт
5	Санитарно-гигиенические помещения	Текущий ремонт
6	Система информации на объекте (на всех зонах)	Текущий ремонт
7	Пути движения к объекту (от остановки транспорта)	Индивидуальное решение с ТСР
8	Все зоны и участки	Текущий ремонт

4.2. Период проведения работ 3 квартал 2022 года

в пределах финансирования в рамках исполнения плана реализации ФЗ от 01.12.2014 № 419 – ФЗ «По обеспечению условий доступности для инвалидов объектов и предоставляемых услуг в сфере образования, а также оказания им при этом необходимой помощи; перечень мероприятий по повышению значений показателей доступности для инвалидов объектов и услуг («дорожная карта») Калтанского городского округа, реализуемых для достижения запланированных значений показателей доступности.

(указывается наименование документа: программы, плана)

4.3 Ожидаемый результат (по состоянию доступности) после выполнения работ по адаптации – доступность.

4.4. Для принятия решения требуется, **не требуется согласование**

4.5. Информация размещена (обновлена) на Карте доступности субъекта РФ

Доступная среда http://zhit-vmeste.ru/map/?vid=2&sub=375&type=612&name=38&check_1=&check_2=&check_3=&ELEMENT_ID=98732

5. Особые отметки

Паспорт сформирован на основании:

1. Анкеты (информации об объекте) от «01» апреля 2022 г.,
2. Акта обследования объекта от «01» апреля 2022 г.,

УТВЕРЖДАЮ:
Заведующая МБДОУ Детский сад № 38 «Сказка» _____
О.В.Костенкова
«01» апреля 2022г.

АНКЕТА
объекта социальной инфраструктуры (ОСИ) 103
МБ ДОУ Детский сад № 38 «Сказка» (1 корпус) г.Калтан, пр.Мира, 10 а.

1. Общие сведения об объекте

- 1.1. Наименование (вид) объекта **дошкольная образовательная организация**
- 1.2. Адрес объекта: **Кемеровская обл., г.Калтан, пр. Мира, 10А**
- 1.3. Сведения о размещении объекта:
- отдельно стоящее здание 2 этажей, 790 кв.м
 - наличие прилегающего земельного участка (да, нет); да, 5573 кв.м
- 1.4. Год постройки здания 1980, последнего капитального ремонта _____ - _____
- 1.5. Дата предстоящих плановых ремонтных работ: текущего август 2022 года, капитального -

Сведения об организации, расположенной на объекте

- 1.6. Название организации Муниципальное бюджетное дошкольное образовательное учреждение Детский сад № 38 «Сказка» (МБ ДОУ Детский сад № 38 «Сказка»)
- 1.7. Юридический адрес организации 652741, Кемеровская обл., г.Калтан, пр. Мира, 10а,
- 1.8. Основание для пользования объектом оперативное управление
- 1.9. Форма собственности государственная
- 1.10. Территориальная принадлежность - муниципальная
- 1.11. Вышестоящая организация Муниципальное казенное учреждение Управление образования администрации Калтанского городского округа
- 1.12. Адрес вышестоящей организации, другие координаты – г.Калтан, ул.Калинина, 44/1

2. Характеристика деятельности организации на объекте (по обслуживанию населения)

- 2.1 Сфера деятельности образование
- 2.2 Виды оказываемых услуг образовательные услуги
- 2.3 Форма оказания услуг: на объекте
- 2.4 Категории обслуживаемого населения по возрасту: дети
- 2.5 Категории обслуживаемых инвалидов: дети-инвалиды с нарушениями опорно-двигательного аппарата; нарушениями зрения, нарушениями слуха, нарушениями умственного развития
- 2.6 Плановая мощность: посещаемость (количество обслуживаемых в день), вместимость, пропускная способность - 125 детей.
- 2.8 Участие в исполнении ИПР инвалида, ребенка-инвалида - да

3.Состояние доступности объекта

3.1 Путь следования к объекту пассажирским транспортом

(описать маршрут движения с использованием пассажирского транспорта): автобус № 103, 109, 4, 24 до остановки Базарная

наличие адаптированного пассажирского транспорта к объекту - нет

3.2 Путь к объекту от ближайшей остановки пассажирского транспорта:

3.2.1 расстояние до объекта от остановки транспорта _____ 430 _____ м

3.2.2 время движения (пешком) _____ 10 _____ мин

3.2.3 наличие выделенного от проезжей части пешеходного пути да

3.2.4 Перекрестки: *нет*

3.2.5 Информация на пути следования к объекту: *нет*

3.2.6 Перепады высоты на пути: нет

Их обустройство для инвалидов на коляске: нет

3.3 Организация доступности объекта для инвалидов – форма обслуживания*

№п/п	Категория инвалидов (вид нарушения)	Вариант организации доступности объекта (формы обслуживания)*
1.	Все категории инвалидов и МГН	
	<i>в том числе инвалиды:</i>	
2	передвигающиеся на креслах-колясках	ВНД
3	с нарушениями опорно-двигательного аппарата	ДУ
4	с нарушениями зрения	ДУ
5	с нарушениями слуха	ДУ
6	с нарушениями умственного развития	ДУ

4. Управленческое решение

№ п \п	Основные структурно-функциональные зоны объекта	Рекомендации по адаптации объекта (вид работы)*
1	Территория, прилегающая к зданию (участок)	Текущий ремонт
2	Вход (входы) в здание	Индивидуальное решение с ТСР
3	Путь (пути) движения внутри здания (в т.ч. пути эвакуации)	Индивидуальное решение с ТСР
4	Зона целевого назначения здания (целевого посещения объекта)	Текущий ремонт
5	Санитарно-гигиенические помещения	Текущий ремонт
6	Система информации на объекте (на всех зонах)	Текущий ремонт
7	Пути движения к объекту (от остановки транспорта)	Индивидуальное решение с ТСР
8	Все зоны и участки	Текущий ремонт

Размещение информации на Карте доступности субъекта РФ http://zhit-vmeste.ru/map/?vid=2&sub=375&type=612&name=38&check_1=&check_2=&check_3=&ELEMENT_ID=98732

Заведующая МБДОУ

Детский сад № 38 «Сказка»

_____ О. В.Костенкова

8 (384-72) 3-32-83

УТВЕРЖДАЮ:
Заведующая МБДОУ Детский сад № 38 «Сказка» _____
О.В.Костенкова
«21» марта 2022г.

АКТ ОБСЛЕДОВАНИЯ
объекта социальной инфраструктуры
К ПАСПОРТУ ДОСТУПНОСТИ ОСИ № 103
МБ ДОУ Детский сад № 38 «Сказка» (1 корпус)
г.Калтан, пр.Мира, 10 а. № 1

« 01» апреля 2022 г.

1. Общие сведения об объекте

- 1.1. Наименование (вид) объекта **дошкольная образовательная организация**
- 1.2. Адрес объекта: **Кемеровская обл., г.Калтан, пр. Мира, 10А**
- 1.3. Сведения о размещении объекта:
- отдельно стоящее здание 2 этажей, 790 кв.м
 - наличие прилегающего земельного участка (да, нет); да, 5573 кв.м
- 1.4. Год постройки здания 1980 , последнего капитального ремонта – нет.
- 1.5. Дата предстоящих плановых ремонтных работ: текущего август 2022 года.

Сведения об организации, расположенной на объекте

- 1.6. Название организации Муниципальное бюджетное дошкольное образовательное учреждение Детский сад № 38 «Сказка» (МБ ДОУ Детский сад № 38 «Сказка»)
- 1.7. Юридический адрес организации 652741, г.Калтан, пр. Мира, 10а
- 1.8. Основание для пользования объектом - оперативное управление
- 1.9. Форма собственности государственная
- 1.10. Территориальная принадлежность - муниципальная
- 1.11. Вышестоящая организация (наименование) Муниципальное казенное учреждение Управление образования администрации Калтанского городского округа
- 1.12. Адрес вышестоящей организации, другие координаты – г. Калтан, ул. Калинина, 44

2. Характеристика деятельности организации на объекте (по обслуживанию населения)

- 2.1 Сфера деятельности образование
- 2.2 Виды оказываемых услуг образовательные услуги
- 2.3 Форма оказания услуг: на объекте
- 2.4 Категории обслуживаемого населения по возрасту: дети
- 2.5 Категории обслуживаемых инвалидов: дети-инвалиды с нарушениями опорно-двигательного аппарата; нарушениями зрения, нарушениями слуха, нарушениями умственного развития
- 2.6 Плановая мощность: посещаемость (количество обслуживаемых в день), вместимость, пропускная способность - 125 детей.
- 2.9 Участие в исполнении ИПР ребенка-инвалида – да

3. Состояние доступности объекта

3.1 Путь следования к объекту пассажирским транспортом

(описать маршрут движения с использованием пассажирского транспорта): автобус № 103, 109, 4, 24 до остановки Базарная, наличие адаптированного пассажирского транспорта к объекту нет

3.2 Путь к объекту от ближайшей остановки пассажирского транспорта:

- 3.2.1 расстояние до объекта от остановки транспорта 430 м
3.2.2 время движения (пешком) 10 мин
3.2.3 наличие выделенного от проезжей части пешеходного пути да
3.2.4 Перекрестки: нет
3.2.5 Информация на пути следования к объекту: нет
3.2.6 Перепады высоты на пути: нет
Их обустройство для инвалидов на коляске: нет

3.3 Организация доступности объекта для инвалидов – форма обслуживания*

№№ п/п	Категория инвалидов (вид нарушения)	Вариант организации доступности объекта (формы обслуживания)*
1.	Все категории инвалидов и МГН	
	<i>в том числе инвалиды:</i>	
2	передвигающиеся на креслах-колясках	ВНД
3	с нарушениями опорно-двигательного аппарата	ДУ
4	с нарушениями зрения	ДУ
5	с нарушениями слуха	ДУ
6	с нарушениями умственного развития	ДУ

3.4 Состояние доступности основных структурно-функциональных зон

№№ п/п	Основные структурно-функциональные зоны	Состояние доступности, в том числе для основных категорий инвалидов**	Приложение	
			№ на плане	№ фото
1	Территория, прилегающая к зданию (участок)	ДП-И (о, с, з,у)	-	15
2	Вход (входы) в здание	ДЧ-И (о, с, з,у)	3	3
3	Путь (пути) движения внутри здания (в т.ч. пути эвакуации)	ДЧ-И (о, с, з,у)	9	9
4	Зона целевого назначения здания (целевого посещения объекта)	ДП-В	8,10	8,10
5	Санитарно-гигиенические помещения	ДЧ-В (о, с, з,у)	-	-
6	Система информации и связи (на всех зонах)	ДП-В	6,7	6,7
7	Пути движения к объекту (от остановки транспорта)	ДЧ-В (о, с, з,у)	-	14

3.5. ИТОГОВОЕ ЗАКЛЮЧЕНИЕ о состоянии доступности ОСИ: условно доступно

4.Управленческое решение (проект)

№ № п \п	Основные структурно-функциональные зоны объекта	Рекомендации по адаптации объекта (вид работы)*
1	Территория, прилегающая к зданию (участок)	Текущий ремонт
2	Вход (входы) в здание	Индивидуальное решение с ТСП
3	Путь (пути) движения внутри здания (в т.ч. пути эвакуации)	Индивидуальное решение с ТСП
4	Зона целевого назначения здания (целевого посещения объекта)	Текущий ремонт
5	Санитарно-гигиенические помещения	Текущий ремонт
6	Система информации на объекте (на всех зонах)	Текущий ремонт
7	Пути движения к объекту (от остановки транспорта)	Индивидуальное решение с ТСП
8	Все зоны и участки	Текущий ремонт

4.2 Период проведения работ в рамках исполнения 3 квартал 2022 года в пределах финансирования в рамках исполнения плана реализации ФЗ от 01.12.2014 № 419 – ФЗ «По обеспечению условий доступности для инвалидов объектов и предоставляемых услуг в сфере образования, а также оказания им при этом необходимой помощи; перечень мероприятий по повышению значений показателей доступности для инвалидов объектов и услуг («дорожная карта») Калтанского городского округа, реализуемых для достижения запланированных значений показателей доступности.

4.3 Ожидаемый результат (по состоянию доступности) после выполнения работ по адаптации-доступность.

4.4. Для принятия решения требуется, **не требуется** согласование

4.5. Информация может быть размещена (обновлена) на Карте доступности субъекта РФ:

Доступная среда http://zhit-vmeste.ru/map/?vid=2&sub=375&type=612&name=38&check_1=&check_2=&check_3=&ELEMENT_ID=98732

(наименование сайта, портала)

5. Особые отметки

ПРИЛОЖЕНИЯ:

Результаты обследования:

- | | |
|--|---------|
| 1. Территории, прилегающей к объекту | на 1 л. |
| 2. Входа (входов) в здание | на 3 л. |
| 3. Путь движения в здании | на 3 л. |
| 4. Зоны целевого назначения объекта | на 2 л. |
| 5. Санитарно-гигиенических помещений | на 1 л. |
| 6. Системы информации (и связи) на объекте | на 1 л. |

Результаты фотофиксации на объекте

На 3 л.

Поэтажные планы, паспорт БТИ

На 1 л.

Руководитель рабочей группы:

И.о. зам. главы АКГО по социальным вопросам

Т.А.Карабейникова _____ (Подпись)

Члены рабочей группы:

Начальник УСЗН АКГО О.В.Грудьева _____ (Подпись)

Зав. сектором УСЗН АКГО Т.П.Кузеева _____ (Подпись)

представители организации,
расположенной на объекте

Заведующий МБ ДОУ Детский сад № 38 «Сказка» _____ О.В.Костенкова

Зав.заведующего по АХЧ _____ Е.В.Чикункова

I Результаты обследования:
1. Территории, прилегающей к зданию (участка)
МБ ДОУ Детский сад № 38 «Сказка» (1 корпус)
г.Калтан, пр.Мира, 10 а

№ п/п	Наименование функционально-планировочного элемента	Наличие элемента			Выявленные нарушения и замечания		Работы по адаптации объектов	
		есть/нет	№ на плане	№ фото	Содержание	Значимо для инвалида (категория)	Содержание	Виды работ
1.1	Вход (входы) на территорию	есть	-	13,14	Нарушений нет	-	-	-
1.2	Путь (пути) движения на территории	есть	-	15	Нарушений нет	-	-	-
1.3	Лестница (наружная)	есть	-	3	Нарушений нет	-	-	-
1.4	Пандус (наружный)	нет	-	-	-	-	-	-
1.5	Автостоянка и парковка	есть	-	-	Обустройство парковки для инвалидов в соответствии с установленными нормами	О,К,С, Г	Обустройство парковки для инвалидов в соответствии с установленными нормами	Организационные мероприятия

II Заключение по зоне:

Наименование структурно-функциональной зоны	Состояние доступности* (к пункту 3.4 Акта обследования ОСИ)	Приложение		Рекомендации по адаптации(вид работы)** к пункту 4.1 Акта обследования ОСИ
		№ на плане	№ фото	
Территории, прилегающей к зданию	ДП-И		3,13,14,15	Обустройство парковки для инвалидов

Комментарий к заключению: ДП-И

I Результаты обследования:
2. Входа (входов) в здание
МБ ДОУ Детский сад № 38 «Сказка» (1 корпус)
г.Калтан, пр.Мира, 10 а

№ п/п	Наименование функционально-планировочного элемента	Наличие элемента			Выявленные нарушения и замечания		Работы по адаптации объектов	
		есть/нет	№ на плане	№ фото	Содержание	Значимо для инвалида (категория)	Содержание	Виды работ
2.1	Лестница (наружная)	есть	4	4	Нарушений нет	-	-	-
2.2	Пандус (наружный)	нет	-	-	-	-	Оборудовать приставным пандусом	Текущий ремонт
2.3	Входная площадка (перед дверью)	есть	3	3	Нарушений нет	-	-	-
2.4	Дверь (входная)	есть	1,2	1,2	Нарушений нет	-	-	-
2.5	Тамбур	есть	5	5	Нарушений нет	-	-	-
	ОБЩИЕ требования к зоне	-	-	-	-	-	-	-

II Заключение по зоне:

Наименование структурно-функциональной зоны	Состояние доступности* (к пункту 3.4 Акта обследования ОСИ)	Приложение		Рекомендации по адаптации(вид работы)** к пункту 4.1 Акта обследования ОСИ
		№ на плане	№ фото	
Входа (входов) в здание	ДЧ-И	1-5	1-5	Оборудовать приставным пандусом

Комментарий к заключению: ДЧ-И

I Результаты обследования:
3. Пути (путей) движения внутри здания (в т.ч. путей эвакуации)
МБ ДОУ Детский сад № 38 «Сказка» (1 корпус)
г.Калтан, пр.Мира, 10 а

№ п/п	Наименование функционально-планировочного элемента	Наличие элемента			Выявленные нарушения и замечания		Работы по адаптации объектов	
		есть/нет	№ на плане	№ фото	Содержание	Значимо для инвалида (категория)	Содержание	Виды работ
3.1	Коридор (вестибюль, зона ожидания, галерея, балкон)	есть	9	9	Замечаний нет	-	-	-
3.2	Лестница (внутри здания)	есть	12	12	Замечаний нет	-	-	-
3.3	Пандус (внутри здания)	нет	-	-	-	-	-	-
3.4	Лифт пассажирский (или подъемник)	нет	-	-	-	-	-	-
3.5	Дверь	есть	11	11	Замечаний нет	-	-	-
3.6	Пути эвакуации (в т.ч. зоны безопасности)	есть	9	9	Замечаний нет	-	-	-
	ОБЩИЕ требования к зоне	-	-	-	-	-	-	-

II Заключение по зоне:

Наименование структурно-функциональной зоны	Состояние доступности* (к пункту 3.4 Акта обследования ОСИ)	Приложение		Рекомендации по адаптации(вид работы)** к пункту 4.1 Акта обследования ОСИ
		№ на плане	№ фото	
Пути (путей) движения внутри здания	ДЧ-И	-	9,11,12	-

I Результаты обследования:
4. Зоны целевого назначения здания (целевого посещения объекта)
Вариант I – зона обслуживания инвалидов
МБ ДОУ Детский сад № 38 «Сказка» (1 корпус)
г.Калтан, пр.Мира, 10 а

№ п/п	Наименование функционально-планировочного элемента	Наличие элемента			Выявленные нарушения и замечания		Работы по адаптации объектов	
		есть/нет	№ на плане	№ фото	Содержание	Значимо для инвалида (категория)	Содержание	Виды работ
4.1	Кабинетная форма обслуживания	есть	8	8	Замечаний нет	-	-	-
4.2	Зальная форма обслуживания	есть	10	10	Замечаний нет	-	-	-
4.3	Прилавочная форма обслуживания	Нет	-	-	-	-	-	-
4.4	Форма обслуживания с перемещением по маршруту	Нет	-	-	-	-	-	-
4.5	Кабина индивидуального обслуживания	нет	-	-	-	-	-	-
	ОБЩИЕ требования к зоне	-	-	-	-	-	-	-

II Заключение по зоне:

Наименование структурно-функциональной зоны	Состояние доступности* (к пункту 3.4 Акта обследования ОСИ)	Приложение		Рекомендации по адаптации(вид работы)** к пункту 4.1 Акта обследования ОСИ
		№ на плане	№ фото	
Зоны целевого назначения здания	ДП-В	8,10	8,10	-

Комментарий к заключению: ДП-В

I Результаты обследования:
4. Санитарно-гигиенических помещений
МБ ДОУ Детский сад № 38 «Сказка» (1 корпус)
г.Калтан, пр.Мира, 10 а

№ п/п	Наименование функционально-планировочного элемента	Наличие элемента			Выявленные нарушения и замечания		Работы по адаптации объектов	
		есть/нет	№ на плане	№ фото	Содержание	Значимо для инвалида (категория)	Содержание	Виды работ
5.1	Туалетная комната	есть	-	-	Отсутствуют поручни	-	Установка поручней	Текущий ремонт
5.2	Душевая/ванная комната	нет	-	-	-	-	-	-
5.3	Бытовая комната (гардеробная)	есть	6	6	Замечаний нет	-	-	-
	ОБЩИЕ требования к зоне	-	-	-	-	-	-	-

II Заключение по зоне:

Наименование структурно-функциональной зоны	Состояние доступности* (к пункту 3.4 Акта обследования ОСИ)	Приложение		Рекомендации по адаптации (вид работы)** к пункту 4.1 Акта обследования ОСИ
		№ на плане	№ фото	
Санитарно-гигиенических помещений	ДЧ-В	6	6	Оборудовать поручнями туалетную комнату

Комментарий к заключению: ДЧ-В

I Результаты обследования:
5. Системы информации на объекте
МБ ДОУ Детский сад № 38 «Сказка» (1 корпус)
г.Калтан, пр.Мира, 10 а

№ п/п	Наименование функционально-планировочного элемента	Наличие элемента			Выявленные нарушения и замечания		Работы по адаптации объектов	
		есть/нет	№ на плане	№ фото	Содержание	Значимо для инвалида (категория)	Содержание	Виды работ
6.1	Визуальные средства	есть	6,7	6,7	Нарушений нет	-	-	-
6.2	Акустические средства	Нет	-	-	-	-	-	-
6.3	Тактильные средства	нет	-	-	-	-	Приобретении тактильных табличек	Организационные мероприятия
	ОБЩИЕ требования к зоне	-	-	-	-	-	-	-

II Заключение по зоне:

Наименование структурно-функциональной зоны	Состояние доступности* (к пункту 3.4 Акта обследования ОСИ)	Приложение		Рекомендации по адаптации(вид работы)** к пункту 4.1 Акта обследования ОСИ
		№ на плане	№ фото	
Системы информации на объекте	ДП-В	6,7	6,7	Приобретении тактильных табличек

Фотография 1



Фотография 2



Фотография 3



Фотография 4



Фотография 5



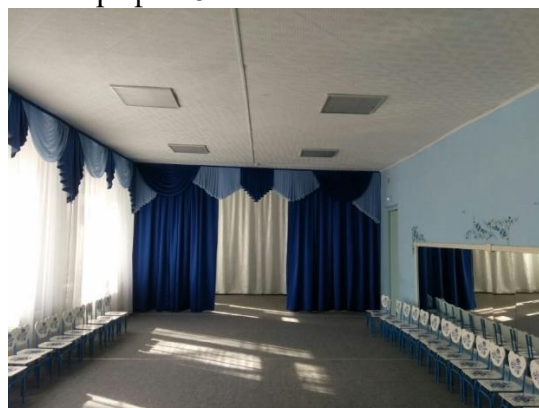
Фотография 6



Фотография 7



Фотография 8



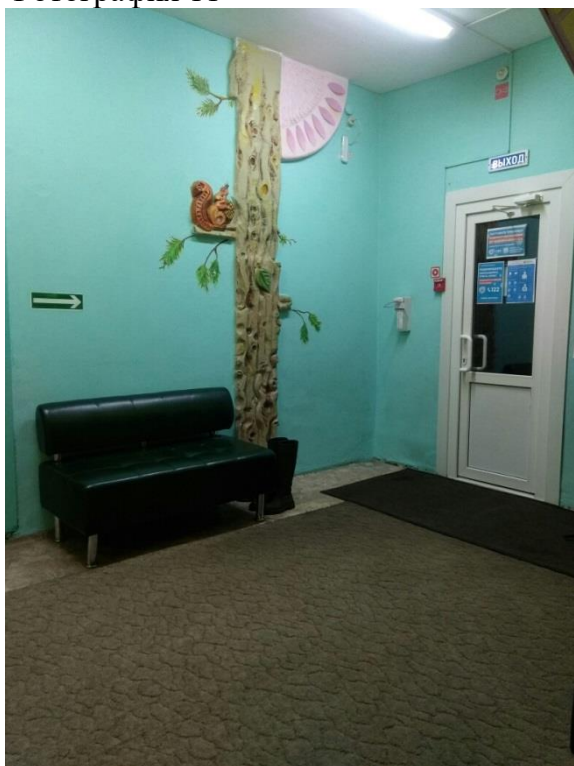
Фотография 9



Фотография 10



Фотография 11



Фотография 12



Фотография 13

Фотография 14



Фотография 15

